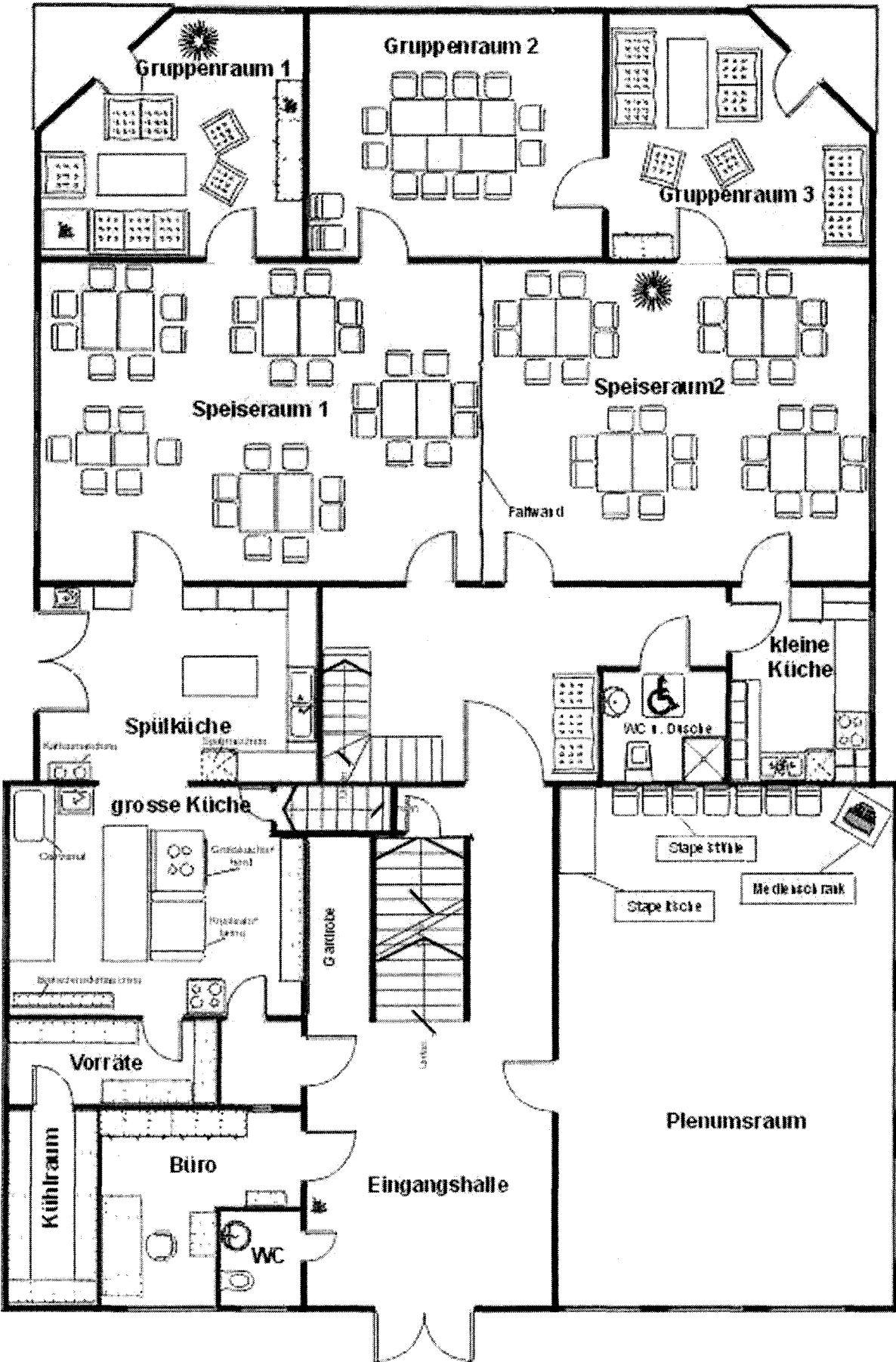
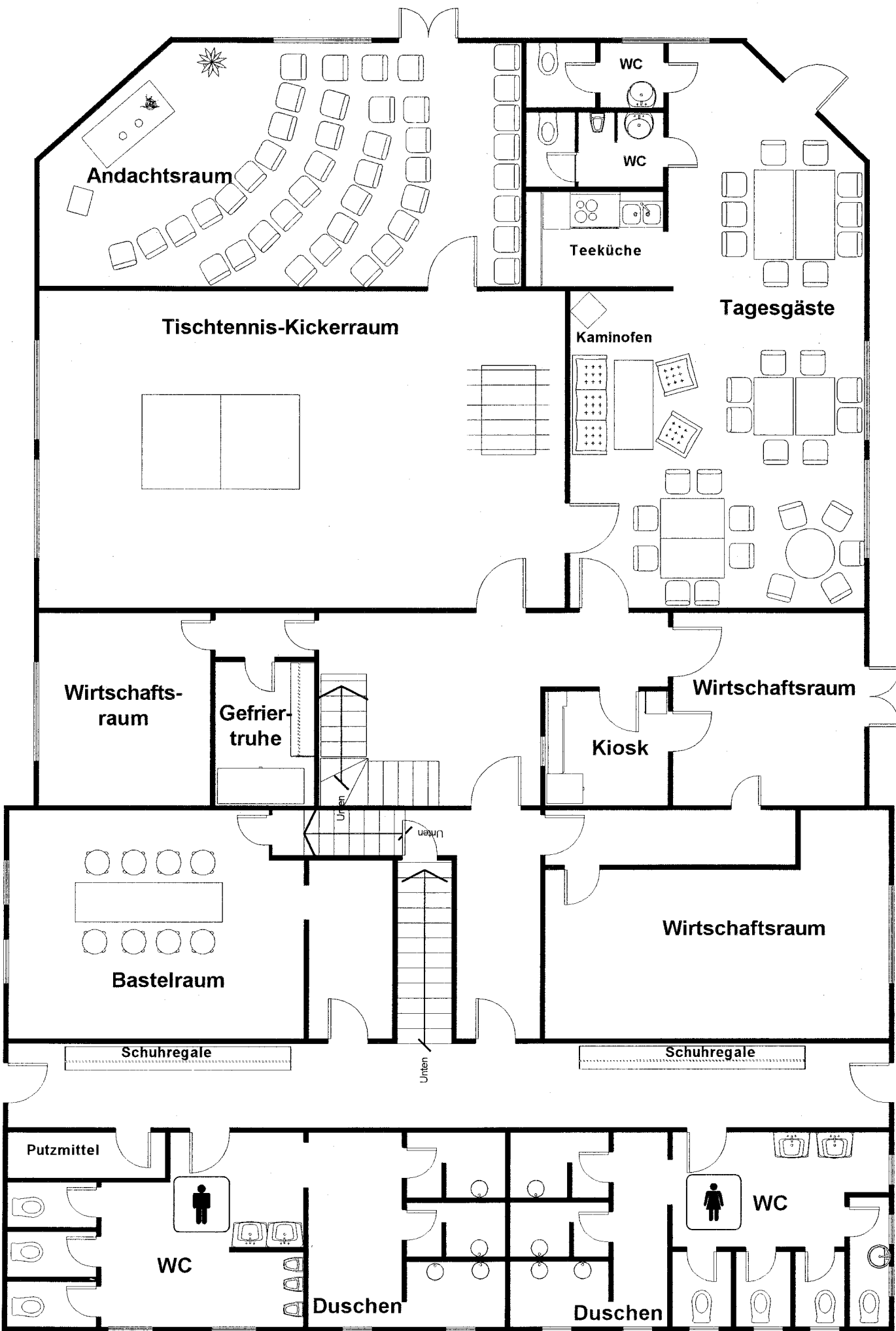


Erdgeschoss

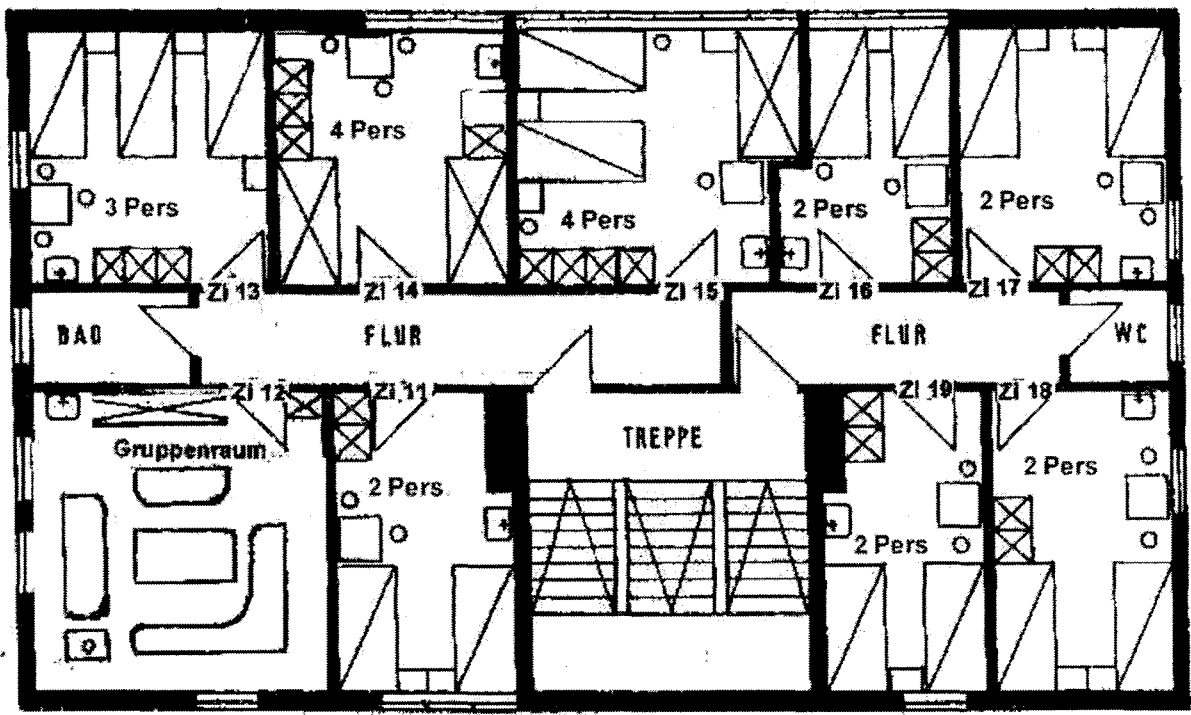


Untergeschoss

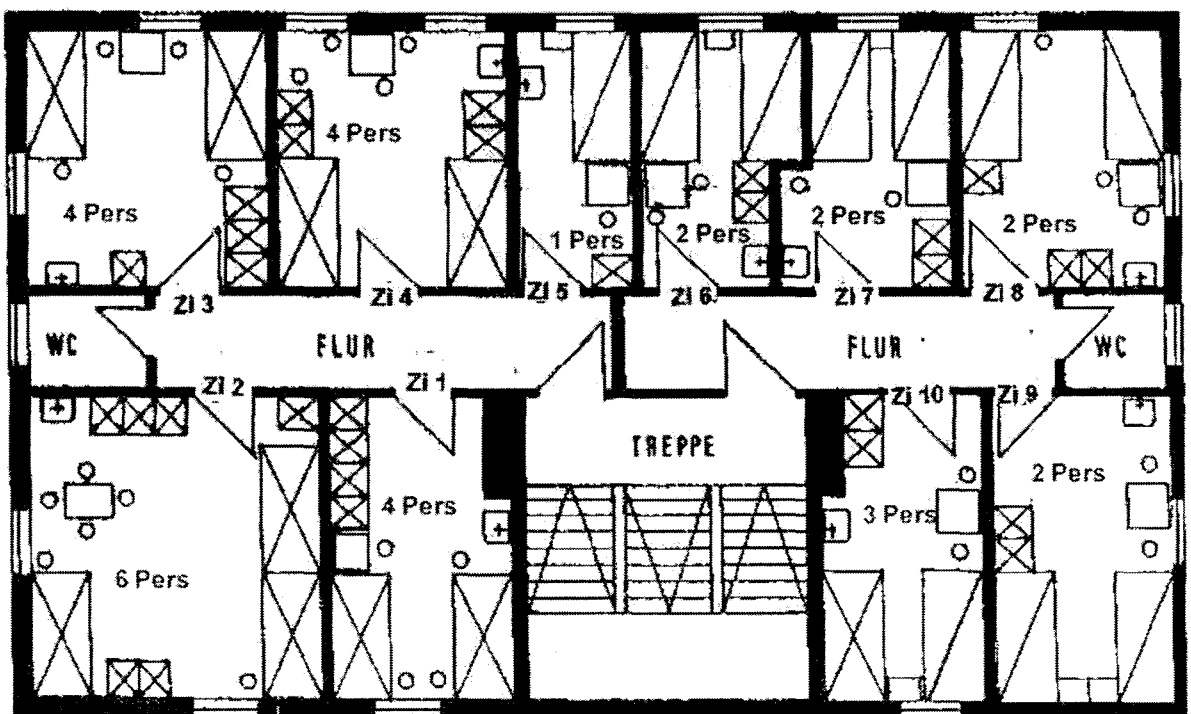




Senneheim



2. Obergeschoss



1. Obergeschoss

Mit öffentlichen Verkehrsmitteln:

Sie fahren mit der Bundesbahn bis Hbf. Bielefeld. Von dort aus weiter mit der Stadtbahn Linie 1 Richtung Senne (Eingang gegenüber dem Hauptbahnhof). Die Bahn fährt in der 2. Ebene ab. am Fahrkartenautomat ist eine Karte für die Zone CB zu lösen. Mit der Linie 1 fahren Sie bis zur Endstation Senne. Von dort aus weiter mit dem Bus der Linie 135. An der 3. Haltestelle (Flugplatz) steigen Sie aus und gehen bis zur Ampel. Von dort links in den Feuerbachweg. Fußweg 5-10 min bis zum Senneheim.

Mit dem Auto:

Wenn Sie über die A2 anreisen, verlassen Sie diese an der Abfahrt Bielefeld-Sennestadt (Abfahrt 26) und fahren auf der B 68 Richtung Bielefeld, Osnabrück. An der 2. Ampelkreuzung (vor den beiden Tankstellen links und rechts der B 68), biegen sie rechts in den Feuerbachweg ab

